

国土交通省  
「BIM/CIM導入ガイドライン(案)」  
対応

設計の  
最適化

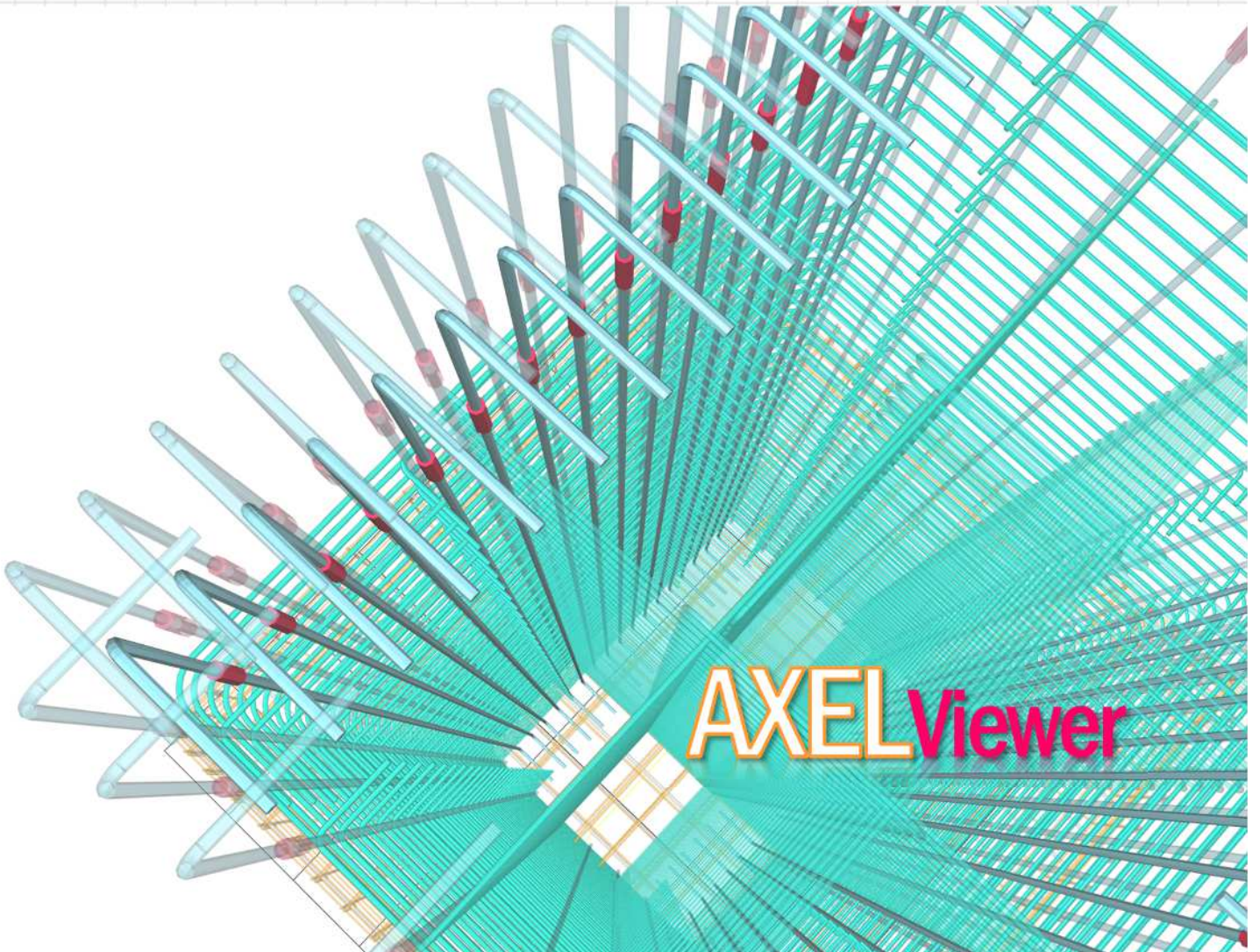
製作・施工の  
高度化

維持管理の  
効率化

3次元表示システム

**AXEL3D**

**AXELViewer**





# 橋梁CIMモデルの表示とIFCファイル等の出力によるデータ連携

## 他システムとの連携イメージ



このような用途でご活用いただけます

干渉チェック

組立要領図作成

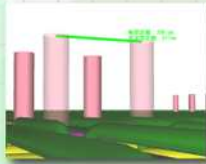
合意形成

原寸作業

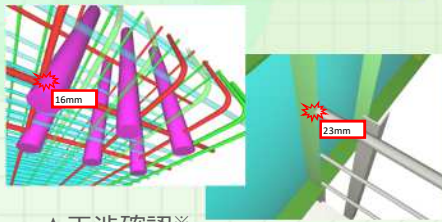
プレゼン資料作成

## 「見える化」で設計から施工、維持管理までトータルサポート

### 設計の最適化

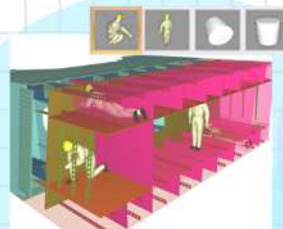


★寸法計測  
2D図面では表現しづらい寸法も簡単にチェック

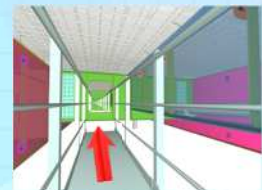


★干渉確認※  
部材の干渉やコンクリートのかぶりを確認でき、部材の移動も可能

### 製作・施工の高度化



★比較対象物の設置※  
人や物を配置してスケールを確認

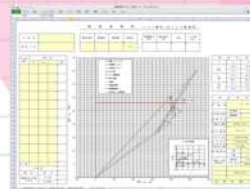


★ルータライン  
検査路に沿ってウォークスルー

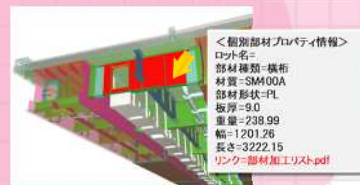
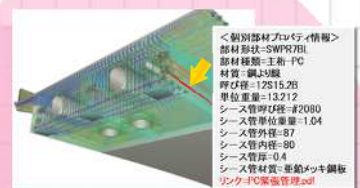
## AXELViewer

### 維持管理の効率化

★属性情報をファイルにインポート/エクスポート (CSV形式)



★属性のプロパティ表示



★「緊張管理グラフ」など属性情報をファイルでリンク

※BeCIM/MBには搭載していません。

### その他の機能

#### 表示方法

部材やグループ、属性単位で非表示/透過など表示方法を変更ボックスカット

X Y Z軸方向の6つの面で断面をカットした状態を表示

#### 重量計算※

選択した部材の総重量を計算・表示

#### イメージの保存・出力

表示方法をブックマークに登録し簡単再現  
表示状態の保存・画像イメージの出力が可能 (JPEG形式、PNG形式、BMP形式をサポート)

#### アニメーション再生※

視点移動などのイメージの状態をアニメーションで再生可能



### 動作環境

OS:Windows 10 CPU:Intel Core i5 2.5GHz以上 ハードディスク:4GB以上 メモリ:4GBを推奨  
必要なアプリケーション:Microsoft .NET Framework 4.0  
グラフィック:DirectX11以上

Trusted Global Innovator NTT DATA  
NTT DATA Group

**JIPテクノサイエンス株式会社**

本社 〒102-0074 東京都千代田区九段南1-3-1  
Tel.03(6272)8235 Fax.03(3263)7011

ホームページ <https://www.jip-ts.co.jp/>

大阪 Tel.06(6443)1751 札幌 Tel.011(222)4184 仙台 Tel.022(711)8202  
名古屋 Tel.052(953)5100 福岡 Tel.092(477)6510