

国土交通省
「CIM導入ガイドライン(案)」 対応

設計の
最適化

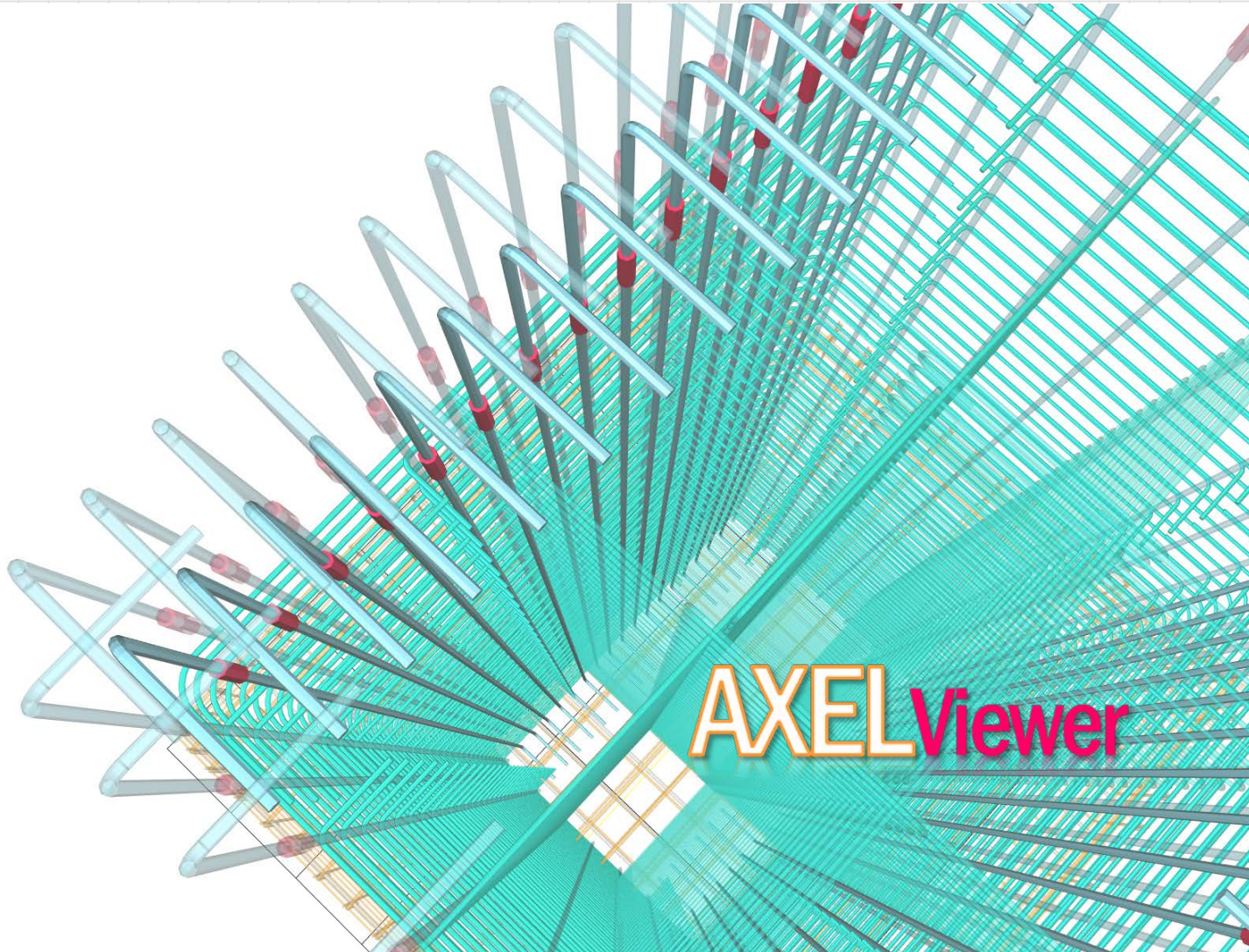
製作・施工の
高度化

維持管理の
効率化

3次元表示システム

AXEL 3D

AXEL Viewer



橋梁CIMモデルの表示とIFCファイル等の出力によるデータ連携

他システムとの連携イメージ



このような用途でご活用いただけます

干渉チェック

組立要領図作成

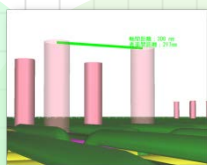
合意形成

原寸作業

プレゼン資料作成

「見える化」で設計から施工、維持管理までトータルサポート

設計の最適化

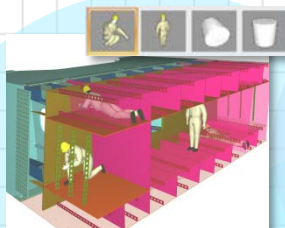


★寸法計測
2D図面では表現しづらい寸法も簡単にチェック

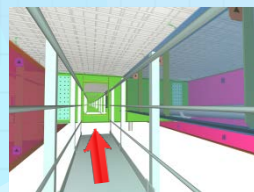


★干渉確認※
部材の干渉やコンクリートのかぶりを確認でき、部材の移動も可能

製作・施工の高度化



★比較対象物の設置※
人や物を配置してスケールを確認

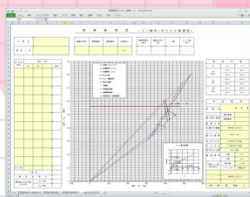


★ルートライン
検査路に沿ってウォークスルー

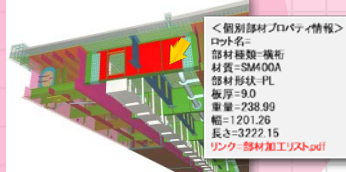
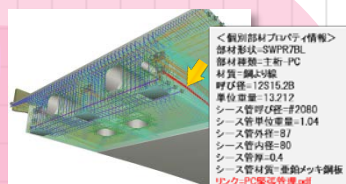
AXEL Viewer

維持管理の効率化

★属性情報をファイルにインポート/エクスポート (CSV形式)



★属性のプロパティ表示



★「緊張管理グラフ」など属性情報をファイルでリンク

※BeCIM/MBIには搭載しておりません。

その他の機能

表示方法

部材やグループ、属性単位で非表示/透過など表示方法を変更

ボックスカット

X Y Z 軸方向の6つの面で断面をカットした状態を表示

重量計算※

選択した部材の総重量を計算・表示

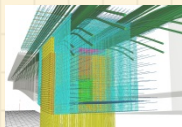
イメージの保存・出力

表示方法をブックマークに登録し簡単再現
表示状態の保存・画像イメージの出力が可能

(JPEG形式、PNG形式、BMP形式をサポート)

アニメーション再生※

視点移動などのイメージの状態をアニメーションで再生可能



動作環境

OS: Windows 8/10 CPU: Intel Core i5 2.5GHz以上 ハードディスク: 4GB以上 メモリ: 4GBを推奨
必要なアプリケーション: Microsoft .NET Framework 4.0
グラフィック: DirectX11以上

Trusted Global Innovator
NTT DATA
NTT DATA Group

JIPテクノサイエンス株式会社

ホームページ <https://www.jip-ts.co.jp/>

本社 〒102-0074 東京都千代田区九段南1-3-1
Tel. 03(6272)8235 Fax. 03(3263)7011

大阪 Tel. 06(6307)5401
名古屋 Tel. 052(953)5100

札幌 Tel. 011(222)4184
福岡 Tel. 092(477)6510

仙台 Tel. 022(711)8202