

対応要領

- ◆国土交通省 橋梁定期点検要領(令和6年7月)
- ◆国土交通省 橋梁定期点検要領(平成31年3月)
- ◆国土交通省 橋梁定期点検要領(平成26年6月)
- ◆国土交通省 橋梁定期点検要領(案)(平成16年3月)
- ◆国土交通省 橋梁における第三者被害予防措置要領(案)(平成16年3月)
- ◆建設省土木研究所 土木研究所資料 橋梁点検要領(案)(昭和63年)

制限(展開図のみ)

- ・主桁本数* : 2 ~ 20本 但し、スラブ橋桁(プレテンホロー桁)の時は最大80本まで
- ・径間数* : 1 ~ 40径間
- ・パネル数 : 1 ~ 20パネル / 径間

※DXF 読みによる展開図の場合には制限はありません。

動作環境

OS : Windows® 11

メモリ : 8GB 以上 (16GB 以上推奨)

Microsoft® Excel Version 2021 (32bit)/Microsoft 365 Apps for enterprise

※注意事項 : Microsoft 365 のバージョンによっては、動作に不具合が生じる可能性があります。

特定のバージョンでの不具合対応には時間がかかる場合がありますので、あらかじめご了承ください。

運用形態

- ・スタンドアロン運用 : ライセンスを直接パソコンにセットして運用。
- ・ネットワーク共有 : ライセンスをネットワーク上で共有できる。
- ・現場ライセンス持ち出し機能 : ネットワーク外(現場)へサブシステム(変状図など)を持ち出す機能。

販売価格(サブスクリプション版)

・本体価格(初年)	1ライセンス/年	450,000円(税抜)
・本体価格(2年目以降)	1ライセンス/年	240,000円(税抜)
・歩道橋モジュール追加	1ライセンス/年	240,000円(税抜)
・斜πモジュール追加	1ライセンス/年	240,000円(税抜)
・道路橋記録様式対応モジュール追加	1ライセンス/年	120,000円(税抜)

▶ サブスクリプション版について

- ・一定期間(年更新)の利用権をご購入
- ・利用権にはサポートサービス料を含みます
- ・全てのオプションをご利用いただけます

JIP JIPテクノサイエンス株式会社

https://www.jip-ts.co.jp/ E-mail: ams_sales@cm.jip-ts.co.jp

東京 〒102-0074 東京都千代田区九段南1-3-1 TEL 03-6272-8237 FAX 03-3263-7012
大阪 〒530-0005 大阪府大阪市北区中之島3-6-32 TEL 06-6443-1751 FAX 06-6443-1758

※Microsoft、Windows、Microsoft Excel、Microsoft 365 は、米国 Microsoft Corporation の米国およびその他の国における登録商標または商標です。
※このカタログの記載内容は、今後改良のため予告なしに変更する場合がありますので、あらかじめご了承ください。
※パソコン機器は、販売価格には含まれません。別途の販売となります。

令和6年
要領対応

展開図 作成

変状図 作成

帳票 作成

斜π対応

道路橋様式対応

JIP JIPテクノサイエンス株式会社

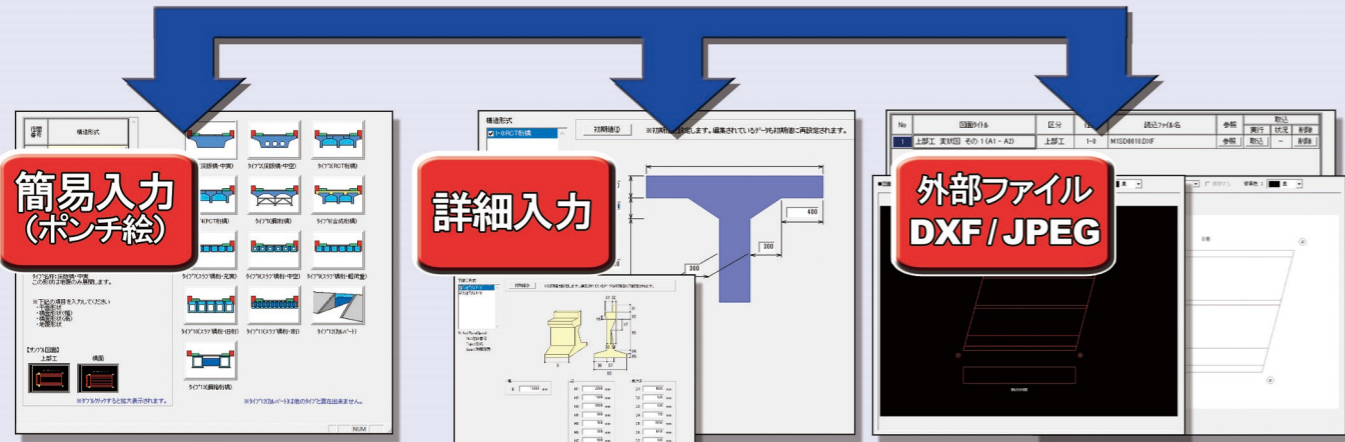
橋視郎

展 ▶ 変 ▶ 帳

橋梁目視点検が面倒だったのは過去のこと。
橋視郎は、3つのサブシステムで点検者を強力にサポート。
作業時間を平均40%減少させます。

展開図 作成

面倒な展開図作成も簡単！作成方法は、お好みの3パターンから選べます。



初期値

桁や地覆など各種寸法は初期値をご用意。

部材・要素番号図完成

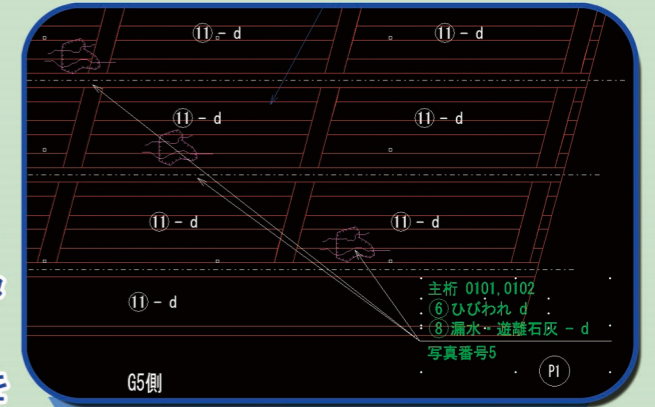
展開図完成

特長

- ▶ 上部構造形式は、PC・鋼の各種橋梁に加えてBOXカルバートにも対応。
- ▶ 下部構造形式は、全6種に対応。
逆T式橋台、重力式橋台、ラーメン橋脚、T型橋脚（角柱、円柱、小判）
- ▶ 展開図は〈変状図サブシステム〉へ連動。DXF、JPEGに出力が可能。

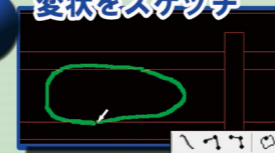
変状図 作成

- ▶ 特殊な旗上げ線形式にも対応。
- ▶ 変状図にコメントを記入できます。
- ▶ 作成した損傷やコメントデータを元の状態に戻したり、やり直したりすることが可能。
- ▶ 第三者被害予防措置機能にて措置データの作成が可能。
- ▶ 他システムで作成した過年度の損傷情報をExcelファイルで取り込むことが可能。
- ▶ スキャニングした野帳を使って損傷のトレース作業が可能。



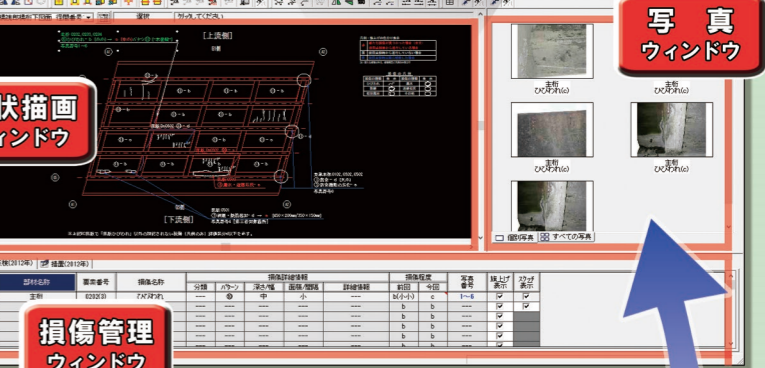
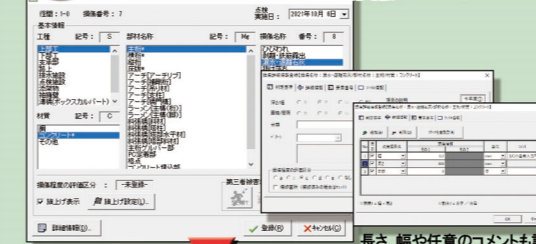
作業手順

1 変状をスケッチ



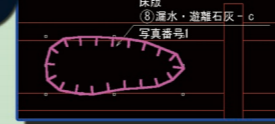
複数の損傷スケッチパターンを用意

2 損傷部位や判定など 詳細情報セット



写真関連も便利機能満載

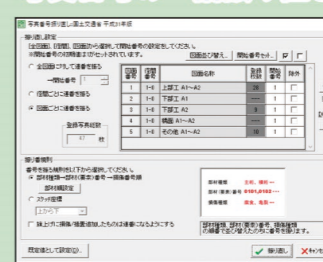
3 ハッチングや旗上げも一瞬！



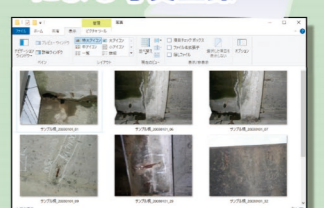
豊富なハッチングパターンを用意



写真番号の一括振り直し機能



ドラッグ&ドロップによる写真登録



特長

- ▶ 変状図は、DXF、JPEGに出力が可能。
- ▶ 損傷・旗上げの〈コピー〉、〈移動〉、〈変形〉が可能。
- ▶ 凡例や旗上げ設定、ハッチングの尺度調節など、点検者の声に基づいた細かなカスタマイズが可能。
- ▶ 点検データから予防措置データへの変換が可能。

出力



ハッチング尺度設定



帳票 作成

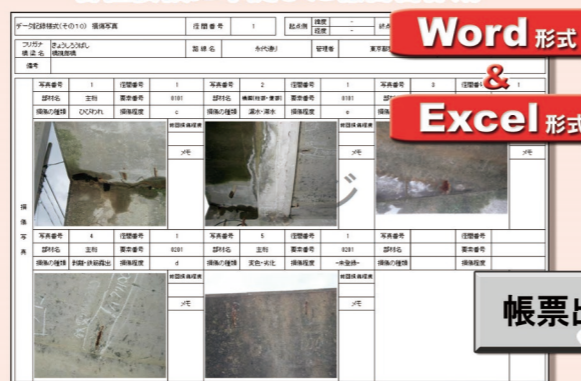
報告書に必要な情報は、〈展開図〉、〈変状図〉サブシステムで取得済み。用途に応じてワンタッチで出力できます。

帳票以外にも多彩な出力に対応



Excel (CSV) 形式

各種要領に準拠した報告書作成



Word 形式

Excel 形式

帳票出力

ワンタッチ!