

JT-SPIER

鋼製橋脚の耐震設計支援プログラム

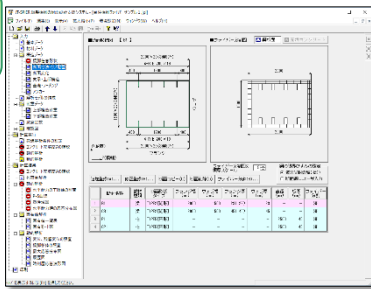
概要

JT-SPIERは、道路橋示方書・同解説Ⅰ共通編、Ⅱ鋼橋・鋼部材編、Ⅴ耐震設計編(平成29年11月)に基づき、鋼製橋脚単体の水平耐力の下限値照査および動的耐震設計を行います。

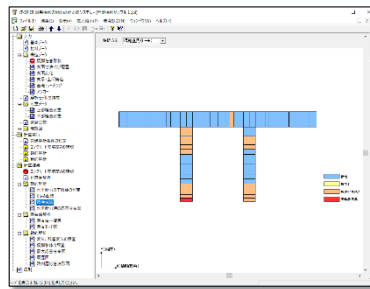
特長

- ① 鋼製橋脚の耐震設計を一貫して行えます。
 - 【解析機能】 ◆自重解析 ◆プッシュオーバー解析※1
 - ◆固有値解析※1 ◆非線形時刻歴応答解析※1
 - ② 構造形式は以下より選択できます。
 - 【橋脚形状】 ◆単柱 ◆門型 ◆任意形状
 - 【断面形状】 ◆矩形 ◆円形
 - 【支承条件】 ◆可動 ◆固定 ◆ゴム ◆免震 ◆機能分離型
 - ③ 橋軸方向、橋軸直角方向の照査が可能です。
 - ④ 使用する基準等に併せて、M-φモデルとファイバーモデルを使い分けることができます。
 - ⑤ アンカー耐力の照査が可能です。
 - ⑥ 時刻歴応答波形図、履歴図で各部位の挙動を確認できます。
 - ⑦ 解析モデルの節点分割を任意に設定できます。
 - ⑧ 計算結果は、報告書形式で出力が可能です。
- ※1 解析エンジンは、TDAPⅢ Windows版を用いています。

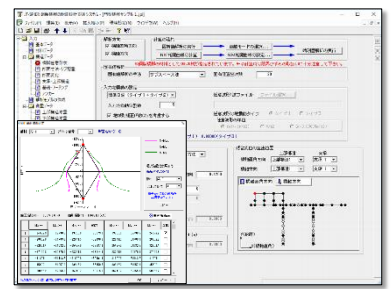
画面例



入力/断面寸法・リブ配置



計算結果/静的解析-塑性域図



計算実行/動的解析-NM 相関曲線の設定

制限

格点数	: 300 格点	支点数	: 3 支点(3柱まで)
柱数	: 10 本	梁数	: 10 本
ファイバー分割数	: 400 分割		

動作環境

Windows 7/8/10

Microsoft®, Windows®は、米国 Microsoft Corporation の米国およびその他の国における登録商標または商標です。

販売価格

使用許諾料	600,000 円 (税込価格: 660,000 円)
追加1ライセンス料	60,000 円 (税込価格: 66,000 円)
オプション 解析モジュール※2	300,000 円 (税込価格: 330,000 円)
問合せサポートサービス会費※3	60,000 円 (税込価格: 66,000 円)/年間

※2 TDAPⅢをお持ちでない場合に必要です。

※3 「問合せサポートサービス会員登録」をされたお客様に限り、運用上のサポートをご提供するサービスです。

詳細は営業担当者へお問合せください。

TDAPⅢは、大成建設株式会社と株式会社アーク情報システムが共同で開発した製品です。