

JSP-48W

鋼製橋脚一般部及び主塔・横梁の断面計算

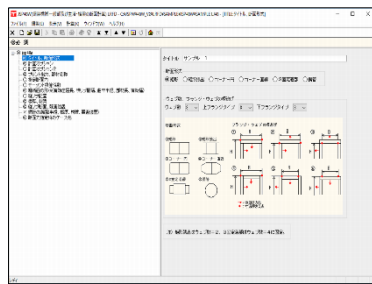
概要

JSP-48W は、薄肉構造理論により応力度を計算して鋼製橋脚一般部および主塔・横梁の断面決定を行います。板、補剛板および補剛材の許容応力度、必要剛度などは道路橋示方書・同解説 I 共通編、II 鋼橋・鋼部材編(平成 29 年 11 月)に基づき算出します。

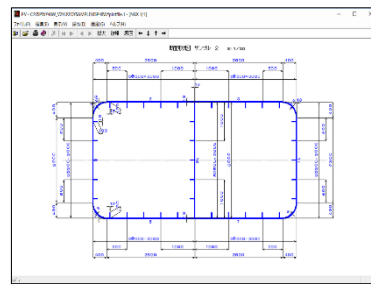
特長

- ① 対話形式で板厚の自動決定または指定計算が容易に行えます。
- ② 断面力は、任意形立体骨組の断面力解析システム(JIP-SPACER)から連動できます。
- ③ 応力度分布図、断面図の表示が可能です。
- ④ 板厚自動決定は各パーツごとの部分自動決定も行えます。
- ⑤ 座屈照査(曲げと軸力の照査)が可能です。
- ⑥ 上下フランジ、ウェブ部材の板逃げを考慮できます。
- ⑦ 断面形状は以下より選択できます。
 - ◆ 矩形、台形多室フランジ張出部なし
 - ◆ 矩形、台形 1 室フランジ張出部あり
 - ◆ 矩形多室コーナー円弧部材
 - ◆ 矩形多室コーナー直線部材
 - ◆ 3 室ケーブル定着部
 - ◆ 鋼管断面

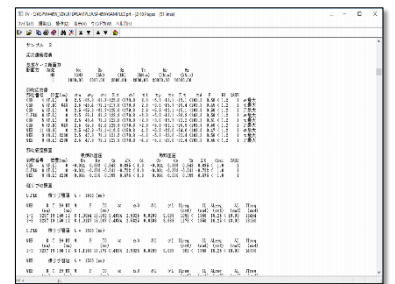
画面例



データ入力画面



断面形状図



応力度総括表

制限

最大腹板数	: 4 枚(最大 3 室)	縦リブ本数(部材内)	: 25 本
荷重ケース数	: 24 ケース	縦リブ本数(総本数)	: 150 本
縦リブの種類	: 9 種類(プレートリブに限る)		

動作環境

Windows 7/8/10

Microsoft®, Windows®は、米国 Microsoft Corporation の米国およびその他の国における登録商標または商標です。

販売価格

使用許諾料	600,000 円	(税込価格: 660,000 円)
追加 1 ライセンス料	60,000 円	(税込価格: 66,000 円)
サポートサービス料(必須)*1	10,000 円	(税込価格: 11,000 円)/年間

*1 サポートサービス料には、問合せサポートおよびマイナーバージョンアップ料が含まれています。