

JSP-42W R C床版の設計

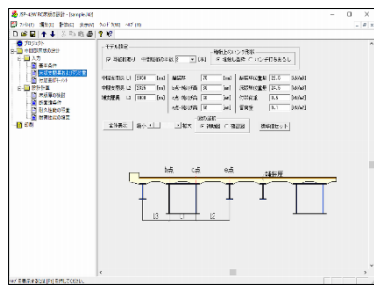
概要

JSP-42Wは、道路橋示方書・同解説Ⅰ共通編、Ⅱ鋼橋・鋼部材編(平成29年11月)に基づき、鋼桁橋のRC床版各部の詳細設計を行います。

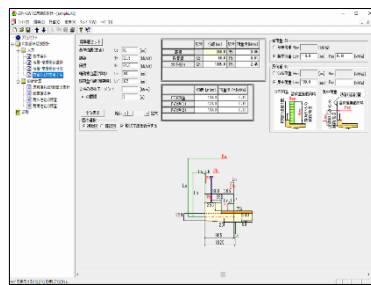
特長

- ① 計算項目は以下より選択できます。
 - ◆中間部床版の設計
 - ◆片持部床版の設計
 - ◆床版の断面計算
- ② 主桁形状は非合成鋼桁／非合成箱桁／合成鋼桁／合成箱桁から選択できます。
- ③ 床版支持桁の不等沈下によって生じる床版の付加曲げモーメントは、グラフを式化し補間算出しています。また、床版厚の検討、設計曲げモーメントの算出、耐久性性能の照査、耐荷性能の照査を行います。
- ④ 計算途中で床版厚の修正および使用鉄筋などの変更ができます。
- ⑤ 活荷重は以下より選択できます。
 - ◆B活荷重-T
 - ◆A活荷重-T
 - ◆T-20
 - ◆T-14
 - ◆TT-43
 - ◆その他荷重(任意入力)
- ⑥ 地覆・高欄形状は各設計基準に対応した形状を選択できます。各寸法値は標準値を持っていますが、任意に変更ができます。また、設計基準と異なる地覆・高欄形状を選択することもできます。
- ⑦ 中間部床版の設計において、床版支持桁の断面2次モーメントを入力する際、桁形状を与えることにより自動算出できます。

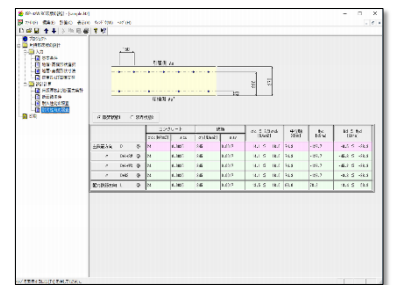
画面例



入力/床版支間長および死荷重



入力/荷重および高覧支柱



設計計算/断面計算結果

制限

使用鉄筋径 : D13、D16、D19、D22

床版支持桁の不等沈下の影響は、主桁形状が箱桁の場合のみ考慮します。

動作環境

Windows 8.1/10

Microsoft®, Windows®は、米国 Microsoft Corporation の米国およびその他の国における登録商標または商標です。

販売価格

使用許諾料	550,000 円	(税込価格 : 605,000 円)
追加1ライセンス料	60,000 円	(税込価格 : 66,000 円)
サポートサービス料(必須)*1	10,000 円	(税込価格 : 11,000 円)/年間

*1 サポートサービス料には、問合せサポートおよびマイナーバージョンアップ料が含まれています。