

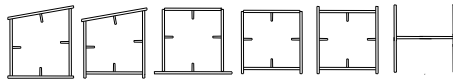
# JSP-13W 鋼トラス橋の概略自動設計

## 概要

JSP-13Wは、道路橋示方書・同解説Ⅰ共通編、Ⅱ鋼橋・鋼部材編(平成29年11月)に基づき、鋼トラス橋(上路・下路)の概略設計(断面力算出、耐荷性能照査、疲労照査、数量計算、工数積算)を一貫して行います。

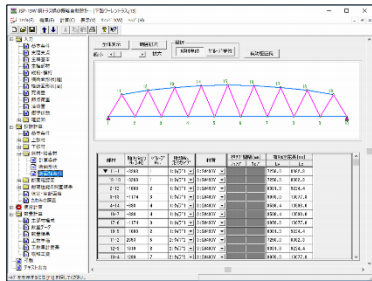
## 特長

- ① 鋼道路橋数量集計マニュアル(案)(平成15年7月改訂版)に対応しています。
- ② 疲労照査を行います。
- ③ 純断面積の割増し係数(1.1倍)を考慮できます。
- ④ 支点条件を変更することができます。
- ⑤ 骨組形式はワーレントラス/プラットラス/Kトラスより選択でき、斜材パネル毎に骨組パターンを変更することができます。
- ⑥ 上路式のワーレントラスの場合、鉛直材あり/なしを考慮できます。
- ⑦ 下路式の場合、路面に対して上側・下側の主構高を考慮できます。
- ⑧ 横断面形状の一定/変化を考慮できます(ゆるいカーブに対応できるように橋面位置の指定および車道幅員拡幅を考慮できます)。
- ⑨ 節点荷重を左右主構について各横断毎に考慮できます。
- ⑩ 活荷重は以下より選択できます。
  - ◆B活荷重-L, T, TL
  - ◆A活荷重-L, T, TL
  - ◆歩道橋(群集荷重)
  - ◆活荷重無し
- ⑪ 主構断面は以下より選択できます。

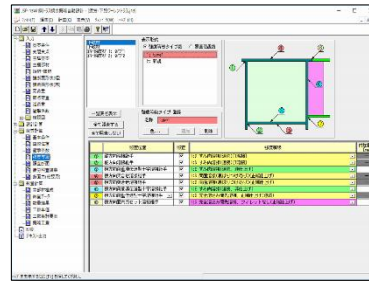


- ⑫ 主構断面のタイプにより、上フランジが傾いた形状や自動計算時の板厚の外逃げ/内逃げを考慮できます。

## 画面例



設計計算/斜材・鉛直材一断面諸条件



疲労計算/強度等級



数量計算/数量データ

## 制限

格点数	: 500 格点	パネル数	: 99 パネル/支間
部材数	: 1000 部材	縦桁本数	: 20 本
支間数	: 10 支間	床版	: RC床版
主構本数	: 2 主構		

## 動作環境

Windows 8.1/10

Microsoft®, Windows®は、米国 Microsoft Corporation の米国およびその他の国における登録商標または商標です。

## 販売価格

使用許諾料	1,200,000 円 (税込価格: 1,320,000 円)
追加1ライセンス料	120,000 円 (税込価格: 132,000 円)
サポートサービス料(必須)*1	80,000 円 (税込価格: 88,000 円)/年間

\*1 サポートサービス料には、問合せサポートおよびマイナーバージョンアップ料が含まれています。