

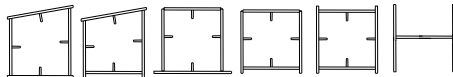
# JSP-13DW 鋼トラス系の断面計算

## 概要

JSP-13DW は、道路橋示方書・同解説 I 共通編、II 鋼橋・鋼部材編(平成 29 年 11 月)に基づき、曲げモーメント、せん断力、ねじりモーメントおよび軸方向力(H断面 3 断面力、箱断面 6 断面力)が作用する鋼トラス系断面の断面性能および応力度を算出します。

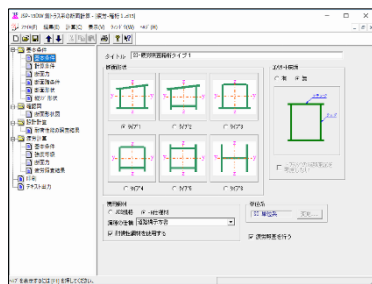
## 特長

- ① 疲労照査を行います。
- ② 純断面積の割増し係数(1.1 倍)を考慮できます。
- ③ 断面形状は以下より選択できます。

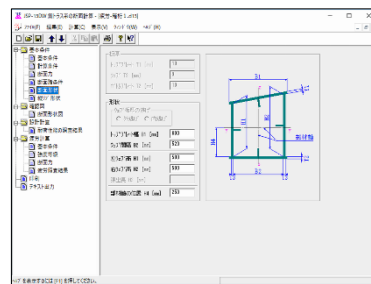


- ④ 断面決定は自動/指定から選択できます。
- ⑤ 断面形状のタイプにより、上フランジが傾いた形状や自動計算時の板厚の外逃げを考慮できます。
- ⑥ H断面のせん断応力度の算出は、概略式/せん断流理論式から選択できます。
- ⑦ 部材軸と重心のずれによる偏心曲げモーメントを考慮できます。
- ⑧ 圧縮力を受ける箱断面においては、道示 15.2.2 の断面 2 次モーメント、断面積の規定によりウェブの板厚を決定できます。
- ⑨ 縦リブ断面は自動/指定から選択できます(初期値を変更することができます)。

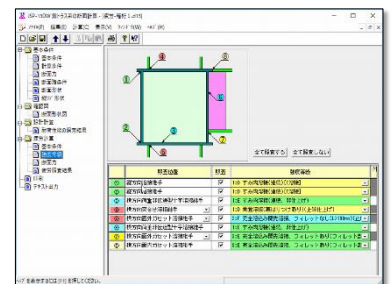
## 画面例



基本条件/基本条件



基本条件/断面形状



疲労計算/強度等級

## 制限

縦リブ本数 : 20 本

断面力ケース数 : 300 ケース

## 動作環境

Windows 8.1/10

Microsoft®, Windows®は、米国 Microsoft Corporation の米国およびその他の国における登録商標または商標です。

## 販売価格

使用許諾料 200,000 円 (税込価格 : 220,000 円)  
 追加 1 ライセンス料 40,000 円 (税込価格 : 44,000 円)  
 サポートサービス料(必須)<sup>※1</sup> 10,000 円 (税込価格 : 11,000 円)/年間

※1 サポートサービス料には、問合せサポートおよびマイナーバージョンアップ料が含まれています。