

# JSP-9W

## 鋼床版桁の概略自動設計

**【概要】** JSP-9Wは、道路橋示方書・同解説 I 共通編、II 鋼橋・鋼部材編(平成29年11月)に基づき、鋼床版桁および鋼床版箱桁の概略設計(断面力算出、耐荷性能照査、疲労照査、数量計算、工数積算)を一貫して行います。

- 【特長】**
- ①鋼道路橋数量集計マニュアル(案)(平成15年7月改訂版)に対応しています。
  - ②疲労照査を行います。
  - ③継手ボルトの孔引きを考慮する場合、純断面積の割増し係数 1.0 倍、1.1 倍より選択できます。
  - ④平面格子形状はモデル入力(直線桁、曲線桁、斜角付き桁、パチ桁)と座標入力による任意形が扱えます。
  - ⑤活荷重は以下に対応しています。
    - ◆B 活荷重-L、T、TL
    - ◆A 活荷重-L、T、TL
    - ◆L-14
    - ◆L-20
    - ◆TT-43(日本道路公団)
    - ◆歩道橋(群集荷重)
    - ◆活荷重無し
    - ◆その他荷重(線活荷重、等分布活荷重、群集荷重)
  - ⑥解析部分は格子計算(変形法)を採用しています。
  - ⑦桁高変化は n 次式(1 次、2 次、3 次)より自動算出します。
  - ⑧たわみの照査を詳細設計と同じ精度で行います。
  - ⑨下部工設計用の反力が出力できます。
  - ⑩引張フランジ孔引きを考慮できます。
  - ⑪3 断面力(面内曲げ、せん断、ねじり)による断面計算を行います。
  - ⑫ウェブに勾配を付けることができます。
  - ⑬リブタイプは Uリブ、バルブリブ、プレートリブより選択でき、部位毎にタイプを変えて設定できます。

**【製品価格】**

		税込	税抜
使用許諾料	1 ライセンス	1,320,000 円	1,200,000 円
追加ライセンス料	1 ライセンス	132,000 円	120,000 円
サポートサービス料 <sup>※1</sup>	年間(必須)	88,000 円	80,000 円

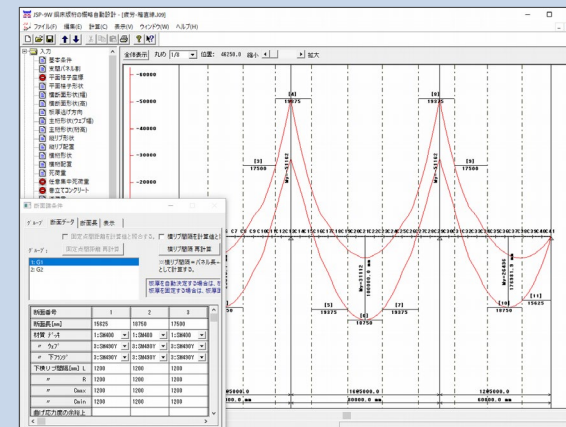
※1 サポートサービス料には、問合せサポートおよびマイナーバージョンアップ料が含まれています。

**【制限】**

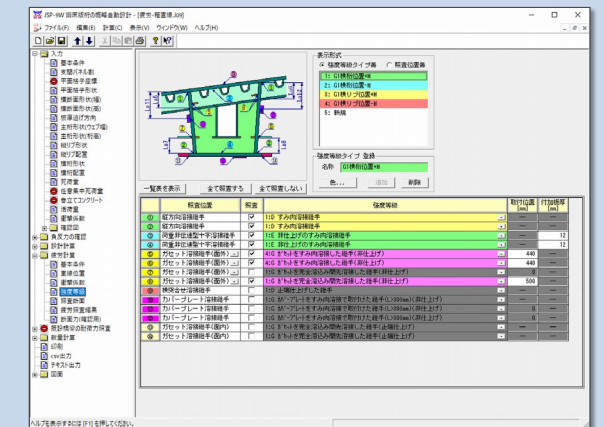
格点数	1,500 格点	主桁本数	20 主桁
部材数	2,500 部材	断面数	100 断面
横断数	200 横断	格子形状	正方格子に限る
支間数	20 支間		

**【動作環境】** Windows 8.1/10/11  
Microsoft®, Windows®は、米国 Microsoft Corporation の米国およびその他の国における登録商標または商標です。

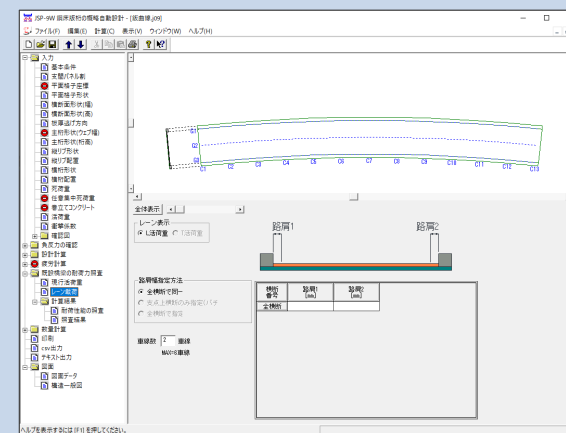
**【画面例】**



設計計算/断面諸条件-断面データ



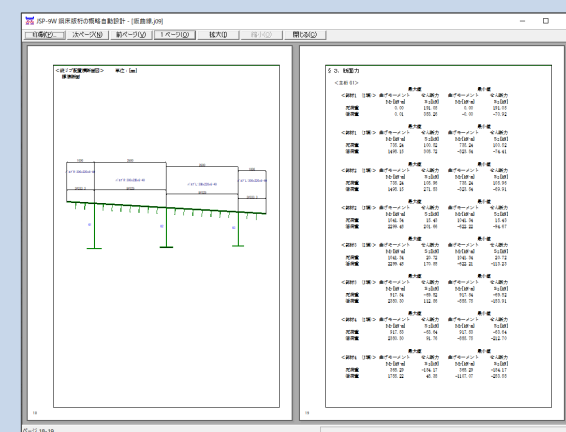
疲労計算/強度等級



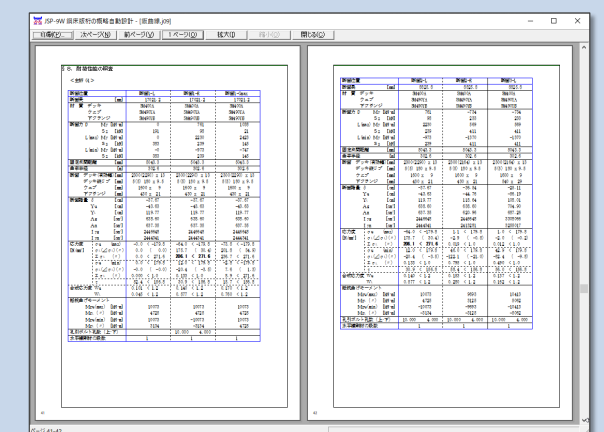
既設橋梁の耐荷力照査/レーン載荷



数量計算/数量データ



印刷/計算結果帳票



印刷/計算結果帳票

