

JSP-7W

鋼ラーメン橋の概略自動設計

概要

JSP-7W は、道路橋示方書・同解説 I 共通編、II 鋼橋編(平成 14 年 3 月)に基づき、鋼ラーメン橋(方杖、V脚)の概略設計(断面力算出、断面計算、隅角部計算、数量計算、工数積算)を一貫して行います。

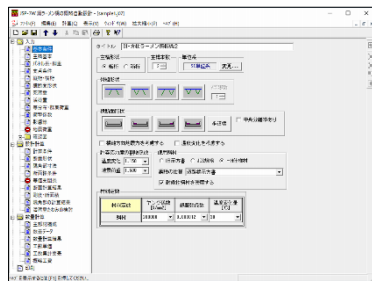
特長

- ① 主構断面は鋸桁・箱桁に対応しています。
- ② モデル入力により簡単に骨組みを作成することができます。
- ③ 骨組形状は以下のモデルを扱うことができます。

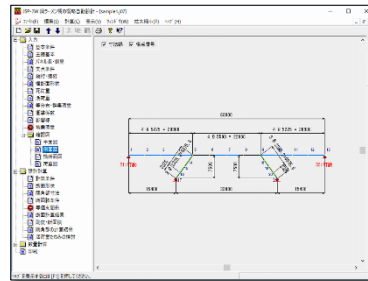


- ④ 支点条件を変更することができます。
- ⑤ 断面決定は自動/指定が可能です。
- ⑥ 横断面形状の一定/変化を考慮できます(ゆるいカーブに対応できるように橋面位置の指定および車道幅員拡幅を考慮できます)。
- ⑦ 活荷重は以下より選択できます。
 - ◆B 活荷重-L, T, TL
 - ◆A 活荷重-L, T, TL
 - ◆L-14
 - ◆L-20
 - ◆TT-43(日本道路公団)
 - ◆歩道橋(群集荷重)
 - ◆活荷重無し
 - ◆その他荷重(線活荷重、等分布活荷重、群集荷重)
- ⑧ 省力化設計に対応しています。
- ⑨ ボルトの孔引きによる断面欠損を考慮した断面決定ができます。
- ⑩ 隅角部の計算が可能です。
- ⑪ 単位系は SI 単位系および重力単位系に対応しています。

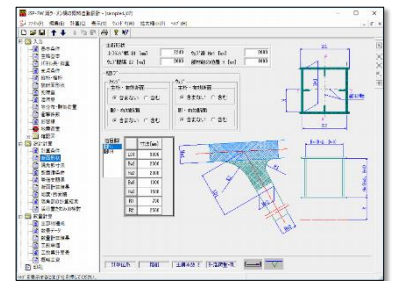
画面例



入力/基本条件



入力/確認図一側面図



設計計算/断面形状

制限

主構本数	: 5	主構	パネル数	: 99	パネル/区間
格点数	: 500	格点	縦桁本数	: 20	本
部材数	: 1000	部材	V脚数	: 3	基

動作環境

Windows 8.1/10

Microsoft®, Windows®は、米国 Microsoft Corporation の米国およびその他の国における登録商標または商標です。

販売価格

使用許諾料	700,000 円	(税込価格 : 770,000 円)
追加 1 ライセンス料	70,000 円	(税込価格 : 77,000 円)