

JSP-6W PC床版の設計

【概要】 JSP-6Wは、道路橋示方書・同解説 I 共通編、II 鋼橋・鋼部材編、III コンクリート橋・コンクリート部材編(平成29年11月)に基づき、鋼少数主桁形式のプレートガーダー橋に用いるPC床版の橋軸方向および橋軸直角方向の設計を行います。なお、プログラムでは橋軸直角方向をPC・PRC構造※1、橋軸方向をRC構造として設計される床版を示します。
 ※1 現在はPC構造のみ対応しています。PRC構造については今後検討・対応予定です。

- 【特長】**
- ① 鋼桁に用いられる場所打ち PC 床版およびプレキャスト PC 床版の設計ができます。
 - ② 床版の設計曲げモーメントについて、死荷重は設計要領第二集(東・中・西日本高速道路株式会社)に基づき、固定梁および連続梁にモデル化した FRAME 計算にて算出します。また、活荷重は道路橋示方書 III に基づいて算出します。なお、ユーザ定義の活荷重曲げモーメント式あるいは直接曲げモーメント値を入力することもできます(正曲げ、負曲げ同時考慮可能)。
 - ③ 中間支点上断面について、主桁作用による断面力を用いて、橋軸方向の鉄筋を鋼桁断面に算入した合成抵抗断面にてひび割れ照査ができます。
 - ④ プレキャスト PC 床版でポステン鋼材を使用した設計ができます。また、プレテン鋼材とポステン鋼材を併用した設計もできます。
 - ⑤ プレキャスト PC 床版の架設時の検討(吊り上げ時検討)ができます。
 - ⑥ 左右床版幅の異なる形状を考慮できます。
 - ⑦ 鉄筋拘束力の算出はコンクリート標準示方書に基づいて算出します。
 - ⑧ SLJ スラブ工法※2に対応しています。
- ※2 SLJ スラブ工法は、オリエンタル白石株式会社が開発した工法です。

【製品価格】

		税込	税抜
使用許諾料	1 ライセンス	770,000 円	700,000 円
追加ライセンス料	1 ライセンス	165,000 円	150,000 円
サポートサービス料※3	年間(必須)	13,200 円	12,000 円

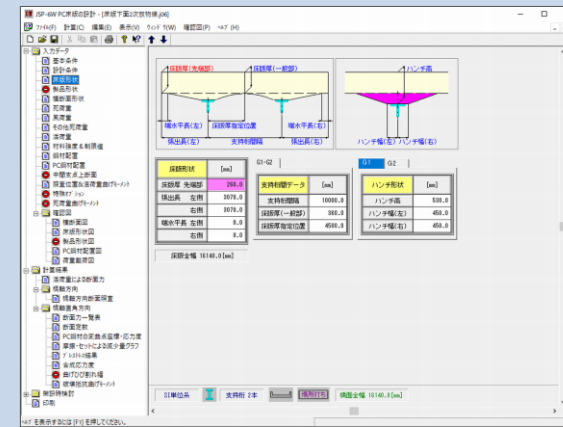
※3 サポートサービス料には、問合せサポートおよびマイナーバージョンアップ料が含まれています。

【制限】

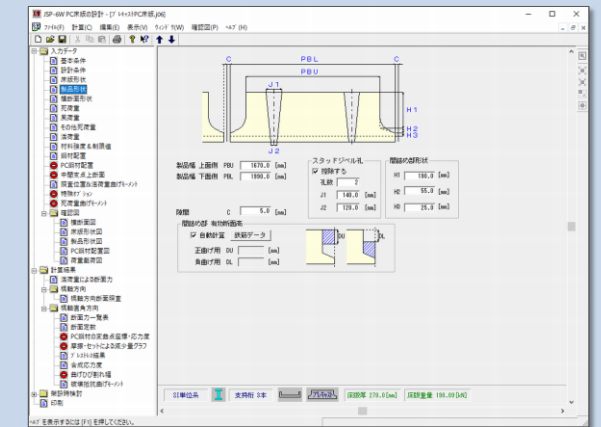
主桁本数(鈑桁)	10 主桁	主桁本数(箱桁)	5 主桁
床版下面形状	床版厚一定の直線形状(片持部、ハンチ部を除く)、放射線(アーチ)		
緊張方向	一方向緊張(左引き/右引き/交互引き)		
主桁形状	鈑桁、開断面箱桁(中間支点上断面のひび割れ照査時)		

【動作環境】 Windows 10/11
 Microsoft®, Windows®は、米国 Microsoft Corporation の米国およびその他の国における登録商標または商標です。

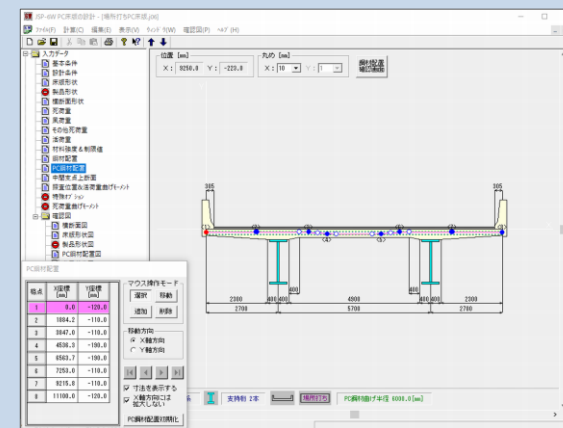
【画面例】



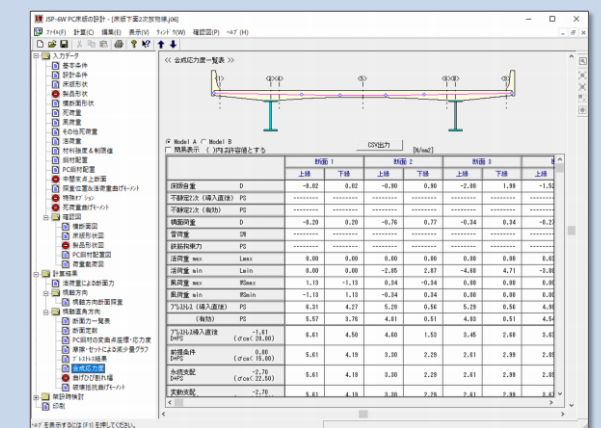
入力データ/床版形状



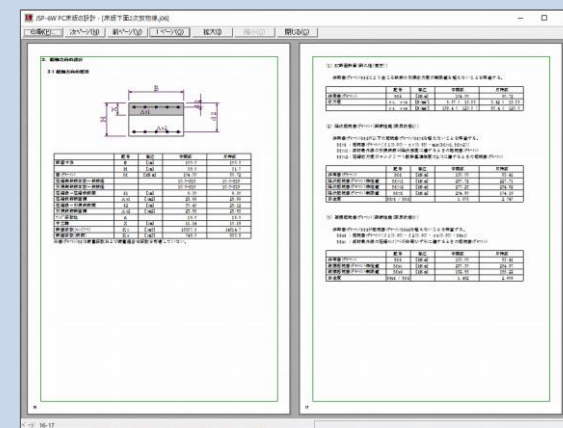
入力データ/製品形状



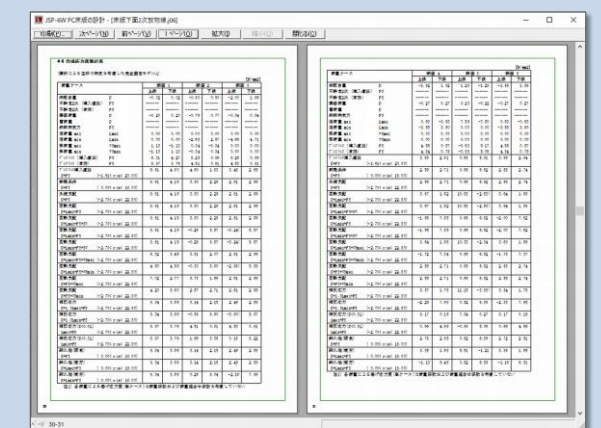
入力データ/PC 鋼材配置



計算結果/橋軸直角方向-合成応力度



印刷/計算結果帳票



印刷/計算結果帳票

