

# JSP-4DW

## 単純合成桁の断面計算

### 概要

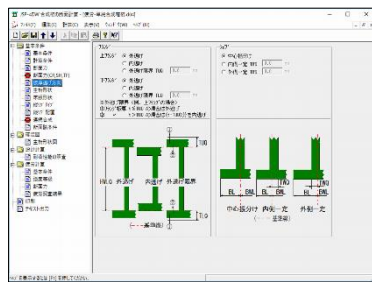
JSP-4DWは、道路橋示方書・同解説Ⅰ共通編、Ⅱ鋼橋・鋼部材編(平成29年11月)に基づき、曲げモーメント、せん断力、ねじりモーメントおよびクリープ、乾燥収縮、温度差荷重が作用する単純合成鉄桁、単純合成閉断面箱桁、連続合成桁(鉄桁および閉断面箱桁)オプションA、連続合成桁(閉断面箱桁)オプションBの断面性能と応力度を算出します。

(連続合成桁対応については、別途オプションの購入が必要です。)

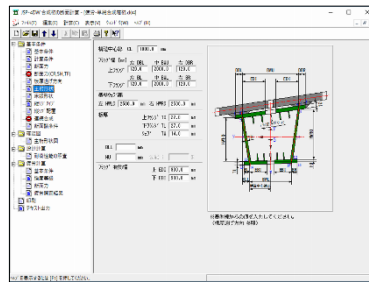
### 特長

- ① 疲労照査を行います。
- ② 純断面積の割増し係数(1.1倍)を考慮できます。
- ③ 箱桁の形状は、フランジ・ウェブ共に勾配を考慮できます。
- ④ 相反部は自動認識して計算します。
- ⑤ 平リブの他にトラフリブ、バルブリブが扱えます。
- ⑥ フランジ・ウェブ共に、板厚逃げ方向を考慮できます。
- ⑦ 出力は、一覧表出力と詳細出力の両方が可能です。
- ⑧ 連続合成桁対応(オプション)については、別紙 JSP-4DW オプション紹介リーフレットを参照ください。

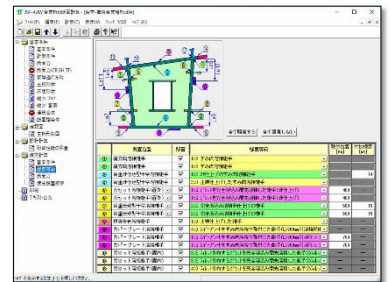
### 画面例



基本条件／板厚逃げ方向



基本条件／主桁形状



疲労計算／強度等級

### 制限

縦リブ本数 : 20本

### 動作環境

Windows 8.1/10

Microsoft®, Windows®は、米国 Microsoft Corporation の米国およびその他の国における登録商標または商標です。

### 販売価格

使用許諾料	250,000 円	(税込価格 : 275,000 円)
追加1ライセンス料	50,000 円	(税込価格 : 55,000 円)
サポートサービス料(必須)*1	10,000 円	(税込価格 : 11,000 円)/年間

\*1 サポートサービス料には、問合せサポートおよびマイナーバージョンアップ料が含まれています。

# JSP-4DWopA

## 連続合成桁(鈑桁・開断面箱桁)の断面計算 (JSP-4DW 単純合成桁の断面計算への追加オプション)

### 概要

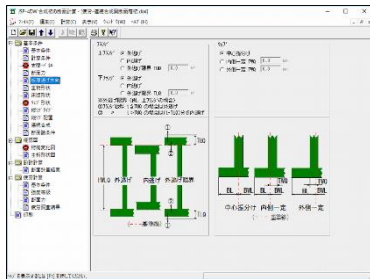
JSP-4DWopA は、JSP-4DW に追加することで、連続合成鈑桁および連続合成開断面箱桁\*の断面計算が可能となります。

\*連続合成開断面箱桁の設計は適用基準平成 29 年道路橋示方書には対応していません。今後対応予定です。

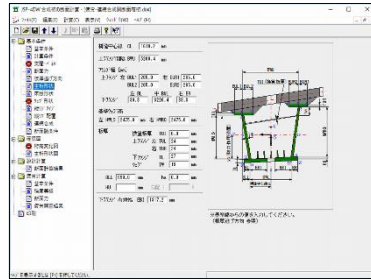
### 特長

- ① 連続合成桁の種別として「プレストレスしない連続合成桁」に対応しています。
- ② 組合せ後の床版引張応力度の判定値に着目して、応力度算出用の抵抗断面を自動的に切替える機能があります(合成断面(床版+鋼桁)→鋼断面(鉄筋+鋼桁))。また、床版引張応力度の判定値を変更することも可能です。
- ③ 中間支点上付近の下フランジ上面にコンクリートが打設される場合、下フランジコンクリートおよび床版の合成効果を考慮した二重合成桁としての断面計算が行えます。
- ④ ねじりモーメントに対し床版・換算板厚を考慮した閉断面でのせん断応力度を算出できます。
- ⑤ ひび割れ照査式は以下より選択できます。
  - ◆コンクリート標準示方書 設計編 2017 年制定(平成 30 年 3 月)(土木学会)
  - ◆PC 床版を有するプレストレスしない連続合成桁設計要領(案)(平成 8 年 3 月)(日本橋梁建設協会)
- ⑥ 上フランジ、ウェブおよび下フランジ共に、板厚逃げ方向を考慮できます。
- ⑦ 平面線形として曲線桁にも対応し、フランジ・ウェブ共に勾配を考慮した断面形状を計算できます。
- ⑧ 下フランジの補剛リブは、平リブの他、トラフリブ、バルブリブを考慮できます。
- ⑨ 計算結果の帳票は、一覧表と詳細の仕様が出力可能です。

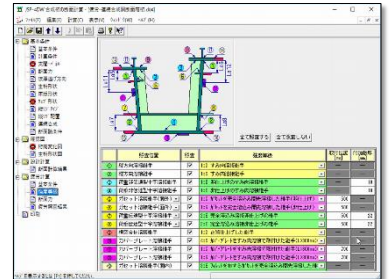
### 画面例



基本条件／板厚逃げ方向



基本条件／主桁形状



疲労計算／強度等級

### 制限

縦リブ本数 : 20 本

連続合成桁—閉断面形状はこのオプションでは扱いません(別途オプション要)。

### 動作環境

Windows 8.1/10

Microsoft®, Windows®は、米国 Microsoft Corporation の米国およびその他の国における登録商標または商標です。

### 販売価格

使用許諾料	150,000 円 (税込価格: 165,000 円)
追加 1 ライセンス料	30,000 円 (税込価格: 33,000 円)
サポートサービス料	本体プログラム JSP-4DW に含まれます。

### 注意事項

本オプションのみの運用はできません。本体プログラム JSP-4DW が必要です。  
ライセンス数は、本体プログラム JSP-4DW と同じライセンス数となります。

# JSP-4DWopB

## 連続合成桁(閉断面箱桁)の断面計算 (JSP-4DW 単純合成桁の断面計算への追加オプション)

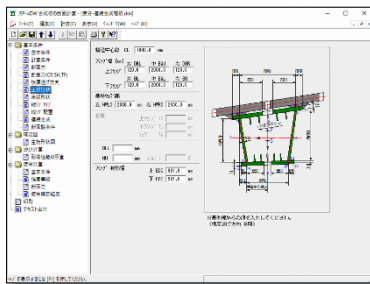
### 概要

JSP-4DWopB は、JSP-4DW に追加することで、連続合成閉断面箱桁の断面計算が可能となります。

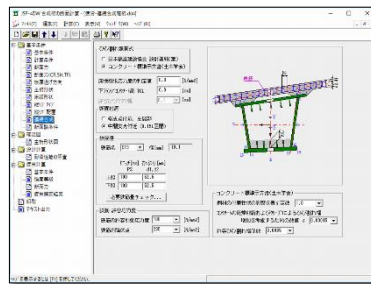
### 特長

- ① 連続合成桁の種別として「プレストレスしない連続合成桁」に対応しています。
- ② 組合せ後の床版引張応力度の判定値に着目して、応力度算出用の抵抗断面を自動的に切替える機能があります(合成断面(床版+鋼桁)→鋼断面(鉄筋+鋼桁))。また、床版引張応力度の判定値を変更することも可能です。
- ③ 中間支点付近の下フランジ上面にコンクリートが打設される場合、下フランジコンクリート及び床版の合成効果を考慮した二重合成桁としての断面計算が行えます。
- ④ ひび割れ照査式は以下より選択できます。  
 ◆コンクリート標準示方書(土木学会)                      ◆日本橋梁建設協会 設計要領(案)
- ⑤ 上フランジ、ウェブおよび下フランジ共に、板厚逃げ方向を考慮できます。
- ⑥ 平面線形として曲線桁にも対応し、フランジ・ウェブ共に勾配を考慮した断面形状を計算できます。
- ⑦ 下フランジの補剛リブは、平リブの他、トラフリブ、バルブリブを考慮できます。
- ⑧ 計算結果の帳票は、一覧表と詳細の仕様が出力可能です。

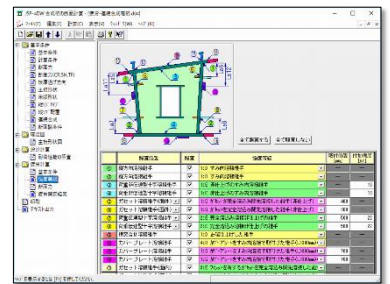
### 画面例



基本条件/主桁形状



基本条件/連続合成



疲労計算/強度等級

### 制限

縦リブ本数 : 20 本  
 連続合成桁一鉄桁・開断面形状はこのオプションでは扱いません(別途オプション要)。

### 動作環境

Windows 8.1/10  
 Microsoft®, Windows®は、米国 Microsoft Corporation の米国およびその他の国における登録商標または商標です。

### 販売価格

使用許諾料	100,000 円 (税込価格 : 110,000 円)
追加 1 ライセンス料	20,000 円 (税込価格 : 22,000 円)
サポートサービス料	本体プログラム JSP-4DW に含まれます。

### 注意事項

本オプションのみの運用はできません。本体プログラム JSP-4DW が必要です。  
 ライセンス数は、本体プログラム JSP-4DW と同じライセンス数となります。