

# JIP-TOOLS-4 任意形断面の諸量計算

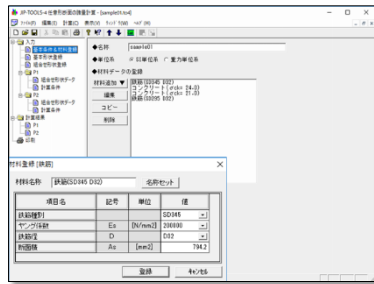
## 概要

JIP-TOOLS-4 は、任意形断面(コンクリート断面、鋼断面、複合断面)の断面積および断面 2 次モーメントを算出します。

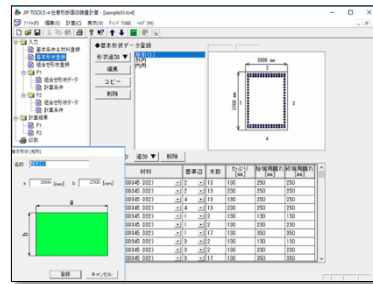
## 特長

- ① 任意形断面の A(断面積)、I(断面 2 次モーメント)を算出します。
- ② コンクリート断面、鋼断面、複合断面に対応します。
- ③ 矩形・円形・多角形の組合せ(加算/控除)により、任意形断面を簡単に作成できます。
- ④ 鉄筋・PC 鋼材は、かぶり入力と任意座標入力により自由に配置できます。
- ⑤ 作成した照査断面を自由に回転することで、任意の軸まわりの計算が可能です。
- ⑥ 1 データファイル内に複数の断面を作成できます。
- ⑦ 単位系は SI 単位系および重力単位系に対応しています。

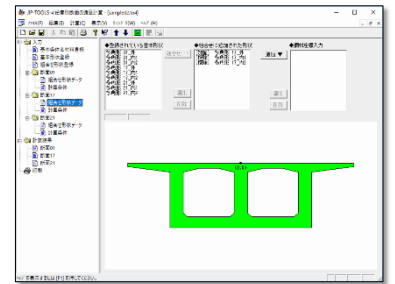
## 画面例



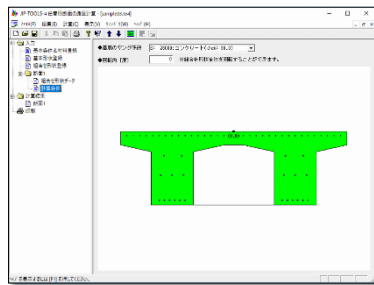
入力/基本条件&材料登録



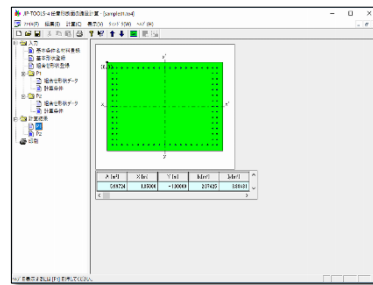
入力/基本形状登録



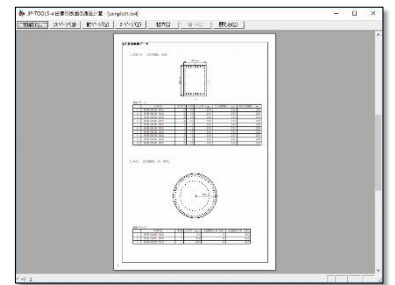
入力/組合せ形状登録



入力/計算条件



計算結果



計算結果帳票

## 動作環境

Windows 8.1/10  
 Microsoft®, Windows®は、米国 Microsoft Corporation の米国およびその他の国における登録商標または商標です。

## 販売価格

使用許諾料 50,000 円 (税込価格: 55,000 円)  
 追加 1 ライセンス料 30,000 円 (税込価格: 33,000 円)