

# JIP-TOOLS-2 鋼製橋脚断面のM-φ計算

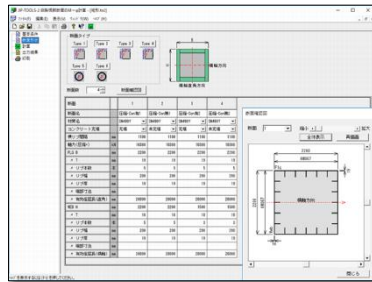
## 概要

JIP-TOOLS-2 は、道路橋示方書・同解説 I 共通編、II 鋼橋・鋼部材編、V 耐震設計編(平成 29 年 11 月)に基づき、鋼製橋脚断面の曲げモーメントおよび曲率を算出します。

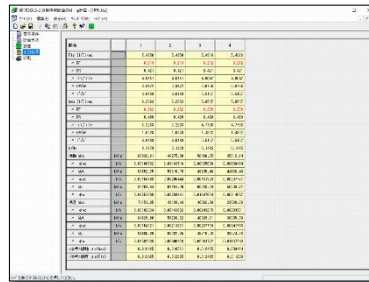
## 特長

- ① 道路橋示方書・同解説 V 耐震設計編(平成 29 年 11 月)の応力度-ひずみ曲線を用いて曲げモーメントおよび曲率を算出します。
- ② 入力画面が非常にシンプルでわかりやすいので、簡単にデータ作成ができます。
- ③ 矩形断面と円形断面に対応しています。
- ④ コンクリートを充填しない断面と充填した断面に対応しています。
- ⑤ RF、N/Ny、 $\gamma_l/\gamma_{l*}$ 、Rt を算出します。
- ⑥ SI 単位系のみに対応しています。

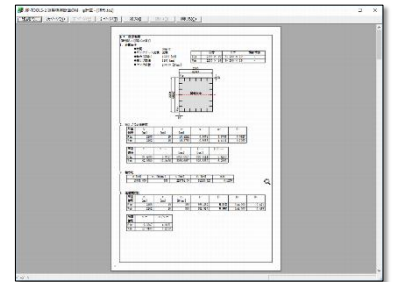
## 画面例



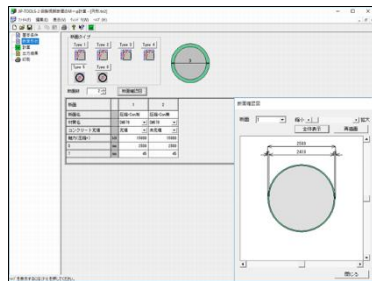
入力／断面形状(矩形)



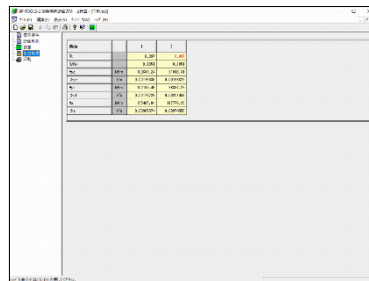
出力結果(矩形)



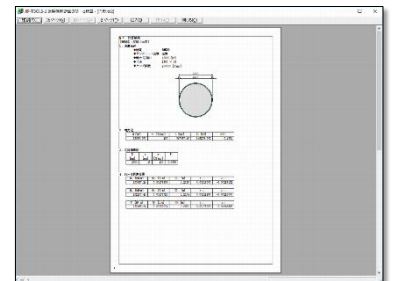
計算結果帳票(矩形)



入力／断面形状(円形)



出力結果(円形)



計算結果帳票(円形)

## 動作環境

Windows 7/8/10

Microsoft<sup>®</sup>、Windows<sup>®</sup>は、米国 Microsoft Corporation の米国およびその他の国における登録商標または商標です。

## 販売価格

使用許諾料 50,000 円 (税込価格: 55,000 円)  
追加 1 ライセンス料 30,000 円 (税込価格: 33,000 円)