

# JIP-TOOLS-1 コンクリート断面のM-φ計算

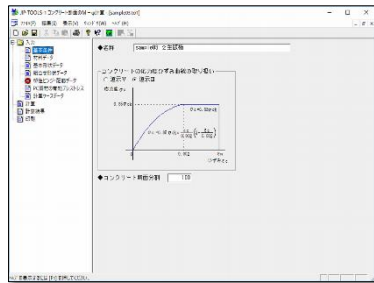
## 概要

JIP-TOOLS-1 は、道路橋示方書・同解説 I 共通編、Ⅲコンクリート橋・コンクリート部材編、Ⅴ耐震設計編(平成 29 年 11 月)に基づき、コンクリート断面の曲げモーメントおよび曲率を算出します。

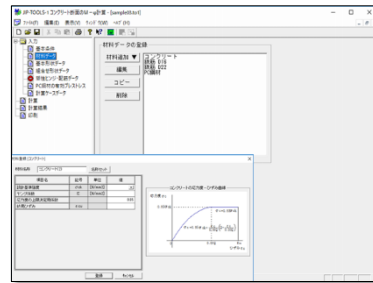
## 特長

- ① 矩形・円形・任意多角形の組合せ(加算/控除)により、任意形断面を簡単に作成できます。
- ② 鉄筋・PC 鋼材は、かぶり入力と任意座標入力により自由に配置できます。
- ③ 任意の位置にひずみを設定できます。
- ④ コンクリートの応力度-ひずみ曲線の取り扱い方法を道示Ⅴ/道示Ⅲより選択できます。
- ⑤ コンクリート断面の分割数を任意に設定できます。
- ⑥ SI 単位系のみに対応しています。

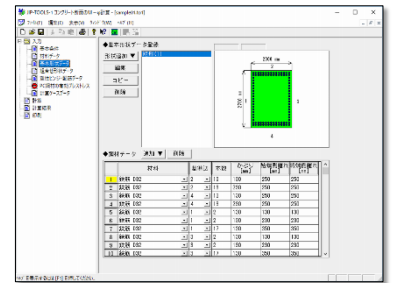
## 画面例



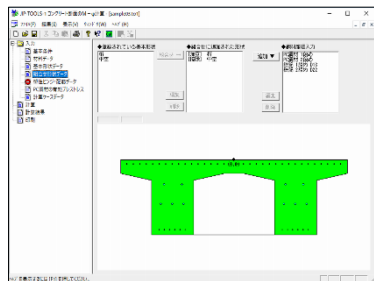
入力/基本条件



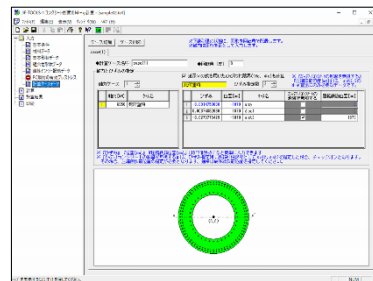
入力/材料データ



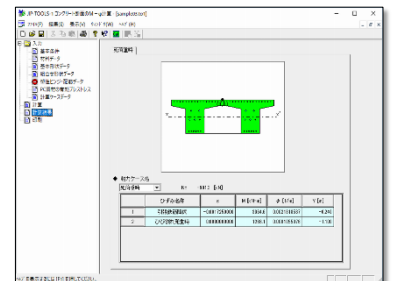
入力/基本形状データ



入力/組合せ形状データ



入力/計算ケースデータ



計算結果

## 動作環境

Windows 8.1/10

Microsoft<sup>®</sup>, Windows<sup>®</sup>は、米国 Microsoft Corporation の米国およびその他の国における登録商標または商標です。

## 販売価格

使用許諾料 50,000 円 (税込価格: 55,000 円)  
追加 1 ライセンス料 30,000 円 (税込価格: 33,000 円)