

# JIP-SPACER 任意形立体骨組の断面力解析システム

**【概要】** JIP-SPACERは、任意形状の立体骨組構造に対して線形解析を行います。特に橋梁構造物におけるさまざまな固定荷重や影響線荷重計算に対応しています。

- 【特長】**
- ① 橋梁分野におけるさまざまな荷重に対応しています。
    - ◆ 固定荷重荷重(線分布・集中力・集中モーメント・温度変化・プレストレス・強制変位・物体力など)
    - ◆ 影響線荷重(橋面荷重(道路橋向け A,B 活荷重・T 活荷重・群集荷重、鉄道橋向け連行荷重))
  - ② 鋼道路橋の疲労設計荷重による累積損傷度照査用断面力に対応しています。
  - ③ 複雑な格子形状や荷重の載荷方法に対応しています。
    - ◆ 桁、斜角・バチ桁、ランプ、上下層、上下線分離、中央分離帯など
  - ④ 荷重の状態に応じて構造系を変更できるため、段階施工に対応しています。
    - ◆ 架設系と完成系、既設橋の拡幅検討、床版打設ステップなど
  - ⑤ 以下の製品に断面力解析結果が連動できます。
    - ◆ HyBRIDGE/設計(鋼桁橋設計システム)
    - ◆ PCBOX- II (PC・PRC 橋の詳細設計システム)
    - ◆ JSP シリーズ(土木・橋梁設計ソフトウェアパッケージ)
  - ⑥ 以下の製品に骨組、重量データが連動できます。
    - ◆ TDAPⅢ(土木・建築向け汎用 3 次元動的解析プログラム)
 TDAPⅢは、大成建設株式会社と株式会社アーク情報システムが共同で開発した製品です。

**【製品価格】**

		税込	税抜
使用許諾料	1 ライセンス	2,420,000 円	2,200,000 円
サポートサービス料 <sup>※1</sup>	年間(必須)	242,000 円	220,000 円

		税込	税抜
追加ライセンス料	1 ライセンス	605,000 円	550,000 円
サポートサービス料 <sup>※1</sup>	年間(必須)	60,500 円	55,000 円

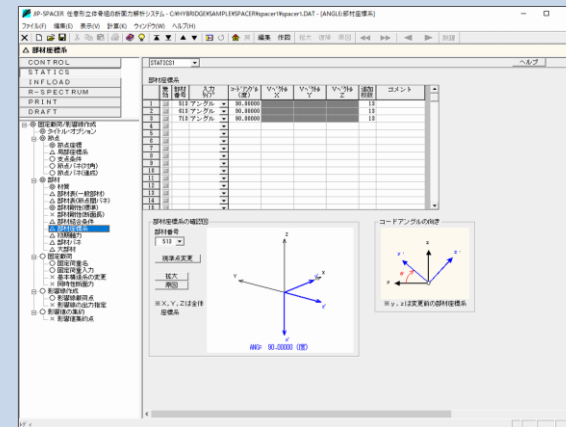
※1 サポートサービス料には、問合せサポートおよびマイナーバージョンアップ料が含まれています。

**【制限】**

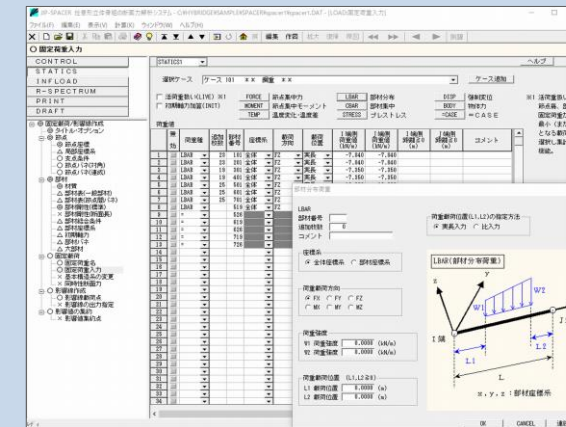
節点数	1,500 節点	材質数	50 種
部材数	2,500 部材	基本荷重ケース数	200 ケース
主桁本数	50 主桁	組合せ荷重ケース数	500 ケース

**【動作環境】** Windows 10/11  
Microsoft®, Windows®は、米国 Microsoft Corporation の米国およびその他の国における登録商標または商標です。

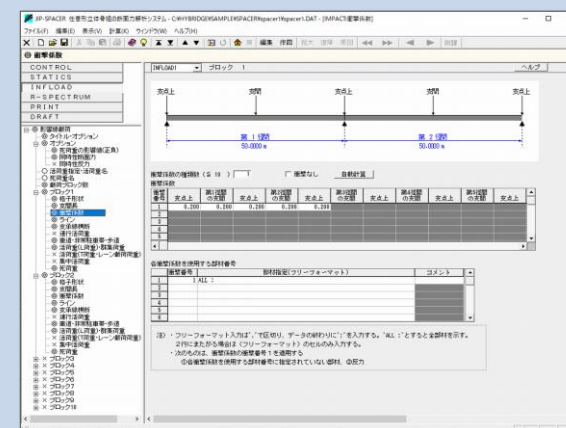
**【画面例】**



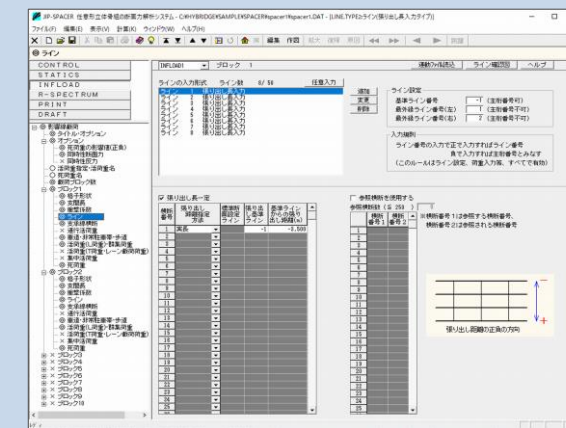
STATICS/部材-部材座標系



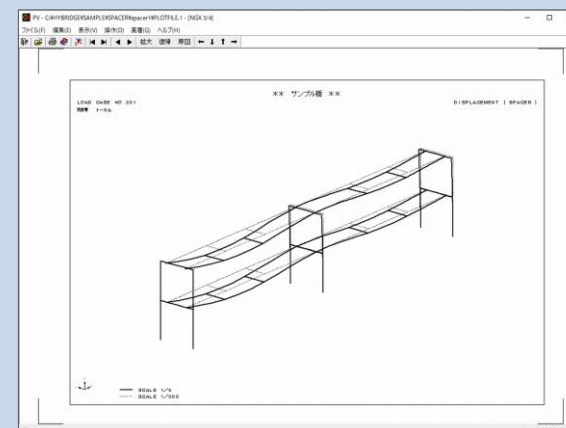
STATICS/固定荷重-固定荷重入力



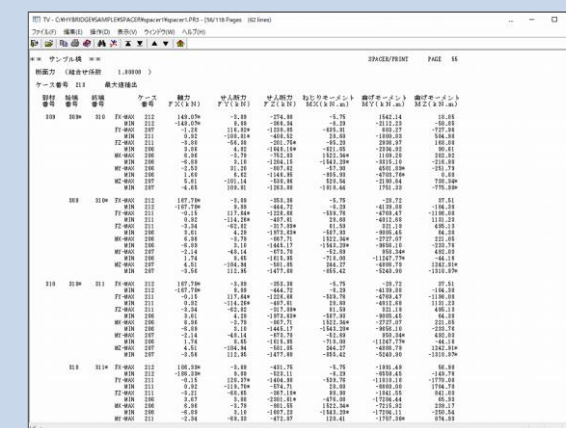
INFLOAD/ブロック1-衝撃係数



INFLOAD/ブロック1-ライン



計算結果/変形図



計算結果/PRINT 帳票

