

JIP-LINER 線形座標計算システム

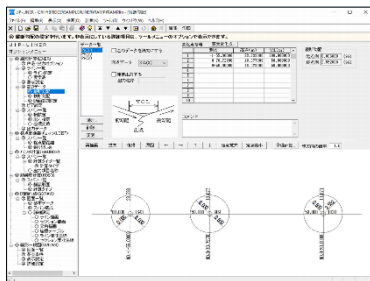
概要

JIP-LINERは、直橋から複雑なランプを含む形状の橋梁、さらに広く一般道路の座標計算にも対応しています。計算結果の出力の他に、チェックリストや基準線に着目した座標、単距離の出力など、計算結果を確認しやすい形式で表示できます。

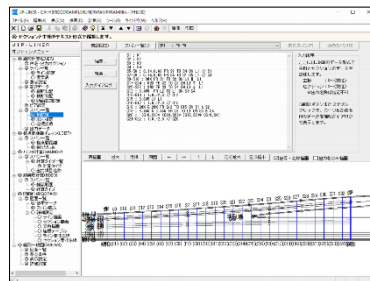
特長

- ① 橋梁や道路の線形の予備計算、座標計算、ハンチ計算、舗装厚計算、線形図の作成を行います。
- ② 平面図、線形計算、ハンチ計算(または舗装厚計算)を考慮した座標テーブルが作図できます。
- ③ 線形マスターファイルを介して、任意形立体骨組の断面力解析システム(JIP-SPACER)、鋼桁橋の詳細設計製図システム(HyBRIDGE)などに結果を連動できます。
- ④ 任意の測点での断面図を描画し、幅員が確認できます。
- ⑤ 図面はDXFファイルで出力が可能です。
- ⑥ さまざまな形式で表示とファイル出力(テキスト、カンマ区切りテキスト形式)が可能です。

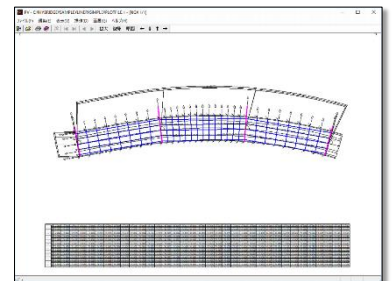
画面例



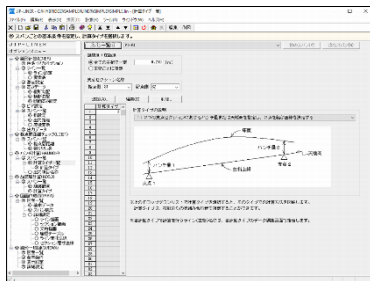
線形計算/高さデータ-縦断勾配



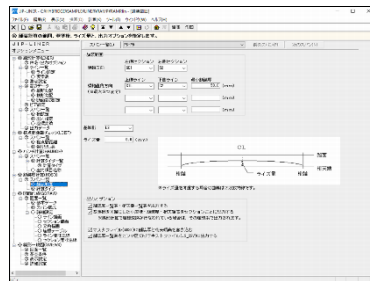
線形計算/スパン一覧-桁設定



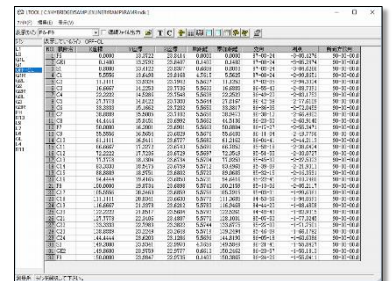
計算/図面作成



ハンチ計算/計算タイプ一覧



舗装厚計算/スパン一覧-舗装範囲



線形情報出力(LT00L)

制限

ライン+主桁数	: 100 本	スパン数	: 90 スパン
要素数	: 50 要素	セクション数	: 500 本/スパン
測線数	: 50 本	縦横段変化点数	: 50 点
ピア数	: 500 本		

動作環境

Windows 7/8/10

Microsoft®, Windows®は、米国 Microsoft Corporation の米国およびその他の国における登録商標または商標です。

販売価格

使用許諾料 700,000 円 (税込価格: 770,000 円)
 追加 1 ライセンス料 105,000 円 (税込価格: 115,500 円)
 サポートサービス料(必須)*1 50,000 円 (税込価格: 55,000 円)/年間

*1 サポートサービス料には、問合せサポートおよびマイナーバージョンアップ料が含まれています。